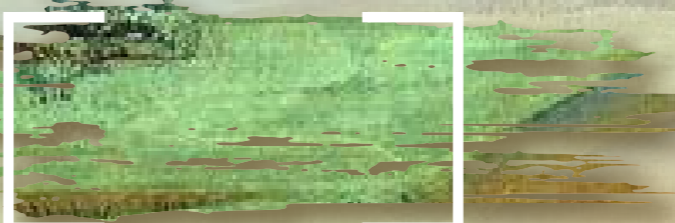
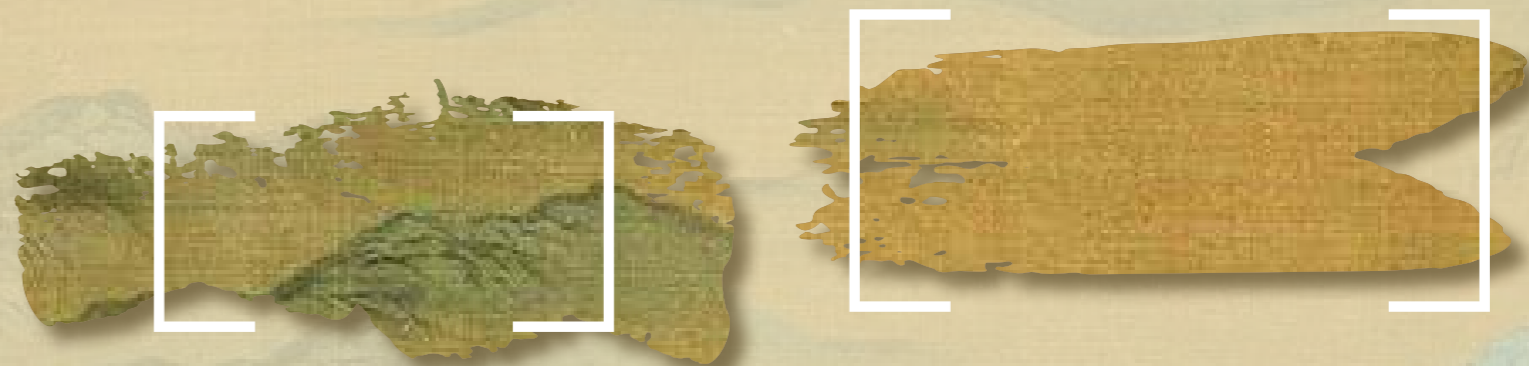
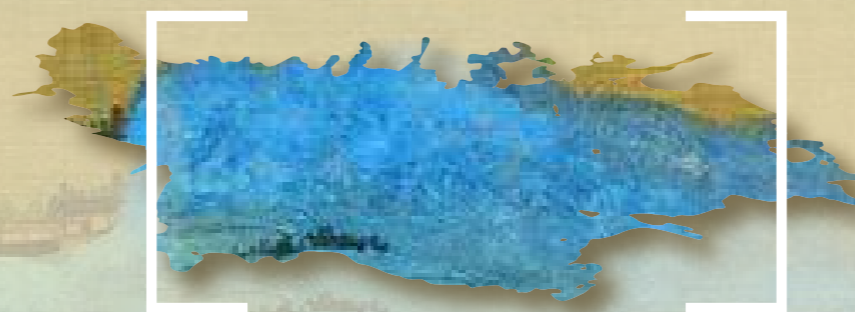


# 着色香港

請同學於這本電子書中選擇一幅傳統畫作，並從中抽取主要的顏色組合為《香港山水圖》工作紙賦色。完成後，可跟其他同學的作品合組成一套以作比較，並分享選色原因和作品效果。



每位同學將收到其中一幅《香港山水圖》工作紙（一套三幅）



北宋 王希孟

千里江山圖（局部）

## 選色參考



北宋 王希孟

# 千里江山圖（局部）

縱 51.5 厘米 橫 1191.5 厘米

絹本 設色

北京故宮博物院藏

<https://www.dpm.org.cn/collection/paint/228354.html>

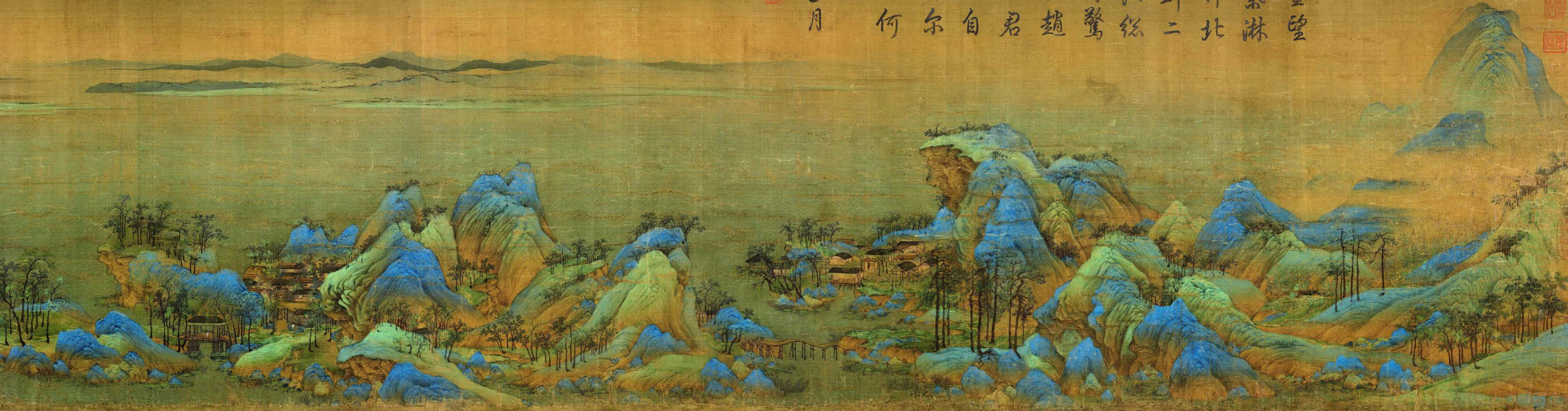
王希孟，中國北宋畫家，擅作青綠山水。

《千里江山圖》是他傳世的唯一作品。畫面上山勢綿延，江河浩瀚，間中點綴村舍、漁船、橋樑瀑布等等，再配以石青、石綠等色彩艷麗的礦物顏料，表現出富有裝飾性的山河景色。而這種以石青、石綠為主要色彩的山水又稱為「青綠山水」。

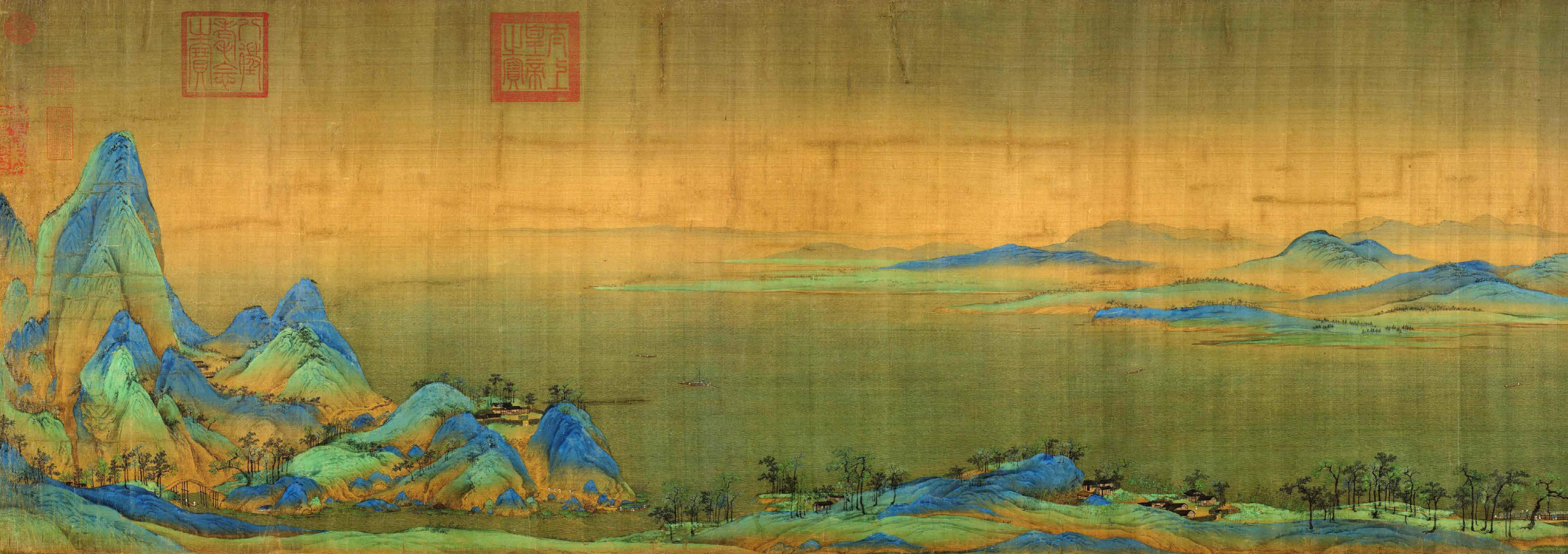
江山千里望  
無垠元氣淋  
漓運以神北  
宋院誠鮮二  
本三唐法絕  
弗多皴可驚  
嘗世王和趙  
已評一臺君  
吳臣曷不自  
思作人者尔  
時調鼎作何  
人

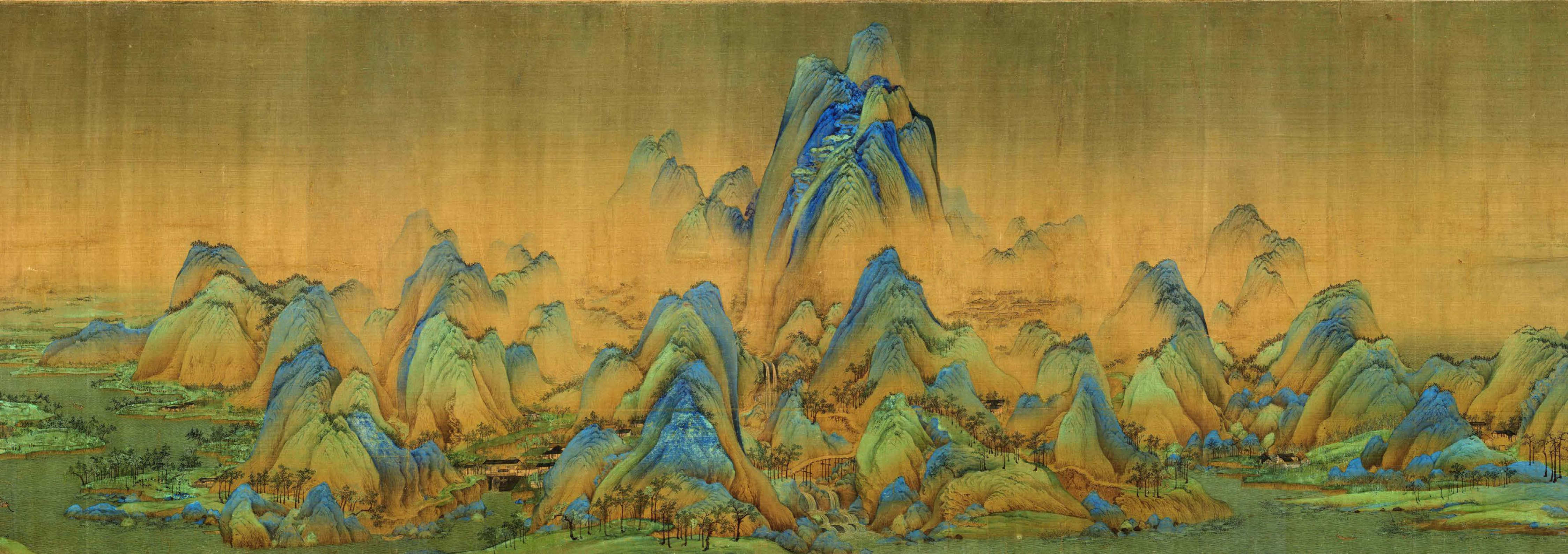
丙午新正月

沈卷









## 選色參考



元 趙孟頫

# 鵲華秋色

縱 28.4 厘米 橫 93.2 厘米

紙本 設色

台北故宮博物院藏

<https://theme.npm.edu.tw/khan/Article.aspx?sNo=03009158>

趙孟頫，中國元代畫家，是當時文人畫、書法的領袖人物。

《鵲華秋色》是他為朋友周密所畫的作品，入元以後，周氏以南宋遺民的身分，在杭州、湖州等地過着隱居不仕的生活，因此從未到過故鄉濟南。曾在濟南任職的趙孟頫於是畫下濟南附近的兩座名山「華不注山」（較尖那座）和「鵲山」送給友人以解思鄉之懷。

畫作以墨色筆法為主，賦以淡淡色彩，兩座山花青色淡淡渲染、配以用赭紅色點葉帶出秋意。

這種淡設色的山水又稱「淺絳山水」。

此卷久貯內府已載入石渠寶笈後集卷東巡齊州則東華西鶴若秀濼眼宛若披圖因驛致是卷相印題長句以紀其事已嘉平幾餘重展追念前遊悻悻有憾因再成長篇去之卷尾以志歲月而叙其緣起如此三希堂御筆

駟犖堂錄暢  
 畫眸華不手  
 翠泣不曾流  
 何年金母臨  
 蓬海兩朵天  
 花此愛海  
 右承華不返

昔覽天水是國時不信  
 名山能眩美兮望滿城坐  
 吾心初謂何人解國此自  
 命郵致封事便真蹟携  
 來取此似此位筆靈合  
 地靈當前印控以神馳  
 兩朵天花鋪聖巔一隻  
 靈龍銀河漢是時香煙  
 畫郭收柳院翠錦花村  
 戴天光滄靄在綠藍西  
 鶴東華鏡空裡留待  
 魁位有神示嘉陵吳  
 道子馮頌

公謹父齊人也余通守齊州  
 羅官未歸為公謹說齊之  
 山川獨華不注蒙知名見  
 於左氏而其狀又峻峭特  
 去有之奇者乃為作此圖  
 其東則鶴山也命之曰鶴  
 華秋色六九貞元年十  
 有二月吳興趙孟頫製

淡極疎而凌  
 清明晝畫峰  
 姿石有情多  
 把鶴山擬靈  
 難翻躡勢上  
 兩扣爭  
 右承鶴山  
 孔隆戎衣表  
 尚堂

御書  
 鑑藏寶  
 乾隆  
 御書  
 鑑藏寶



御書  
 鑑藏寶  
 乾隆  
 御書  
 鑑藏寶

余二十年前見此圖於嘉興項氏以為文敏一生得意  
 筆不減伯時蓮社圖每往來於懷十年長至日項  
 伯以扁舟訪余携此卷示余則蓮社已先在墨上  
 互相展視以欽羨伯曰不可使天津之劍久刺  
 姬雖逆屬余藏之我鳴尚甚名記于庚除夕

鶴華不注按輿志諸書所載風採名勝  
 向以備蓋顯是國珍為秘寶每一展覽輒  
 神為驚世僅於卷中得云彷彿言  
 少之七季二月末也特獨湖里祀岱宗

Multiple red seals are scattered throughout the page, primarily along the left and right margins. These include personal seals of collectors and scholars, as well as official seals from the Qing Dynasty, such as 'Seal of the Three Treasures' (三希堂御寶) and 'Seal of the Emperor' (乾隆御寶). The seals are in various shapes and sizes, adding to the historical and provenance of the work.